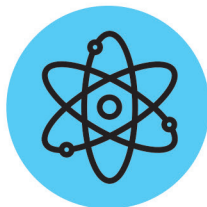


KAS YRA GAMTOS MOKSLAI?

Gamtos mokslai nėra vien burbuliuojantys skysčiai ir kolbos. Tai mėginimas suprasti aplinkinį pasaulį, iš jo pasimokyti ir pritaikyti įgytas žinias ateityje. Kad atlikdami eksperimentus gautume patikimą informaciją, turime laikytis griežtų taisyklių. Be tvirtų įrodymų idėjos tėra idėjos, o ne moksliniai faktai.

KAS YRA STEM?

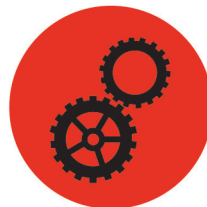
STEM (angl. *science, technology, engineering, mathematics*) – tai gamtos mokslai, technologijos, inžinerija ir matematika. Šios sritys glaudžiai susijusios – be gamtos mokslų, technologijų ar matematikos žinių inžinieriai negalėtų atlikti savo darbo. Gamtos mokslai ir matematika jiems padeda spręsti problemas ir kurti daiktus. Inžinieriai domisi naujausiais mokslo išradimais, nes jais remdamiesi gali rasti tokius problemų sprendimo būdus, kurie anksčiau nebuvo įmanomi.



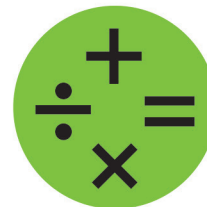
Gamtos mokslai



Technologijos



Inžinerija



Matematika

SAVYBIŲ STEBĖJIMAS

Savo stebėjimus mokslininkai apibūdina tam tikrais žodžiais, pavyzdžiui, **NEPERMATOMAS** (neskaidrus) arba **PERMATOMAS** (skaidrus). Iš tų žodžių suprantame, ką mokslininkai tyrinėjo.

Ar gali nustatyti, kuriems objektams tinka toliau pateikti moksliniai aprašymai?

1. Skystis buvo labai ryškus, spalvotas ir **nepermatomas**.
2. Plaktukas buvo pagamintas iš labai **lanksčios** medžiagos.
3. Mergaitės šalikas buvo labai **kietas** ir nepatogus dėvėti.
4. Vyniojamasis popierius buvo **permatomas**, todėl galėjau pamatyti dovaną.
5. Pagalvėlės audinys buvo labai **žiurkštus**, todėl sėdėti ant ant jos buvo nepatogu.
(Atsakymus rasi knygos gale.)



PRIEŠYBIŲ TRAUKA

Magnetai traukia kai kuriuos metalus, pavyzdžiui, geležį, plieną, nikelį. Tokios medžiagos kaip vilna, stiklas, medis ar plastikas nėra magnetinės. Magnetai turi šiaurinį ir pietinį polius. Šiaurinis polius TRAUKS →← kito magneto pietinį polių, tačiau STUMS ←←→ šiaurinį. Pietinis polius šiaurinį polių trauks, o pietinį stums.



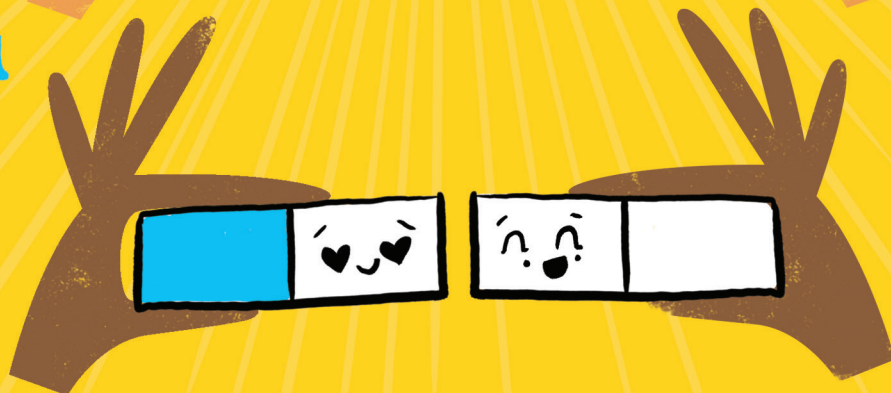
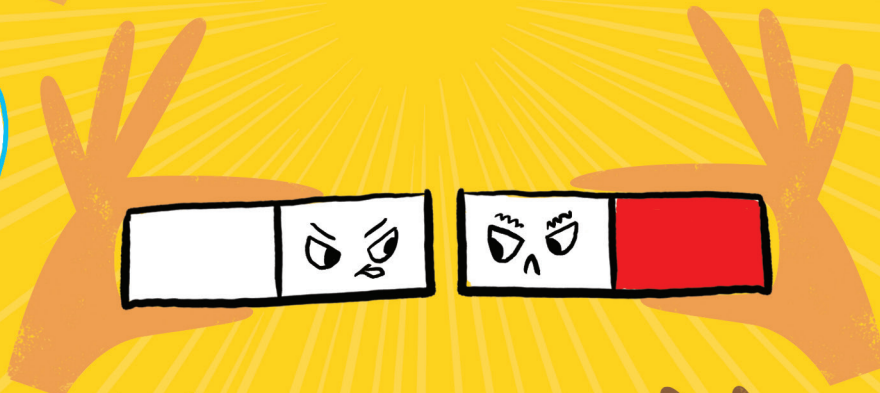
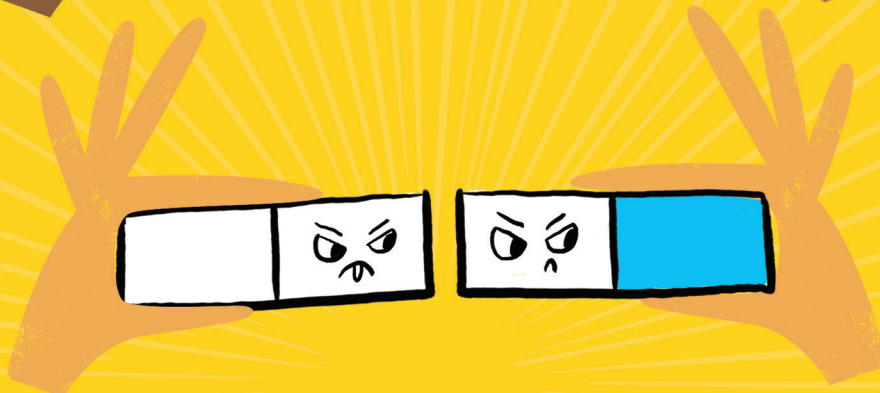
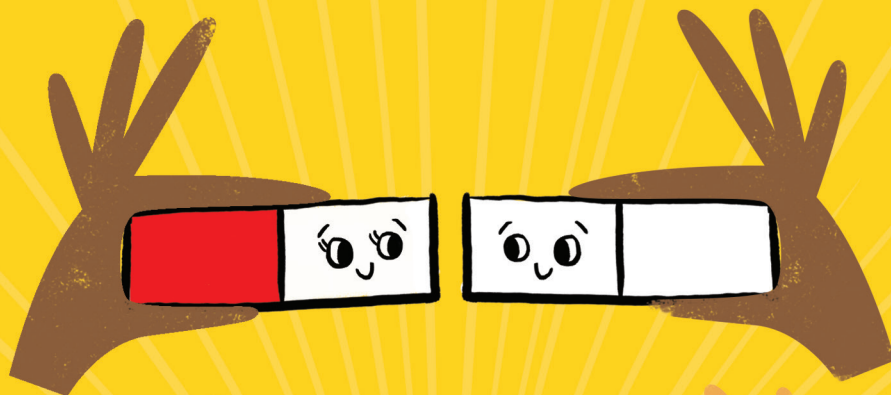
Šiaurinius šių strypinių magnetų polius nuspalvink raudonai, o pietinius – mėlynai. Polius gali nustatyti pagal tai, ar jie vienas kitą traukia ar stumia.

(Atsakymus rasi p. 32.)

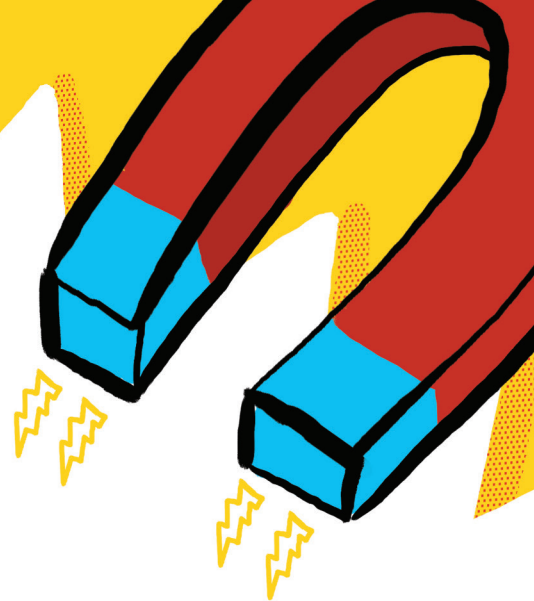


= ŠIAURINIS

= PIETINIS



Išivaizduok, kad šiuos daiktus sviedi
į labai galingą magnetą, kybantį virš baseino
su rykliu. Kurie daiktai prilips prie magneto,
o kurie įkris į baseiną?
Juos nupiešk šiame puslapyje.
Jei nesi tikras, dirstelėk į p. 28.



AVIS
RAKTAS
MARŠKINĖLIAI
AUTOMOBILIS
ŠALDYTUVO MAGNETAS
TORTAS

(Atsakymus rasi p. 32.)

